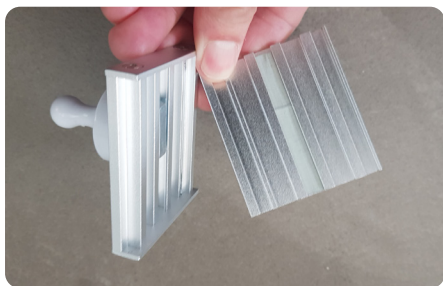


Montagevejledning



1

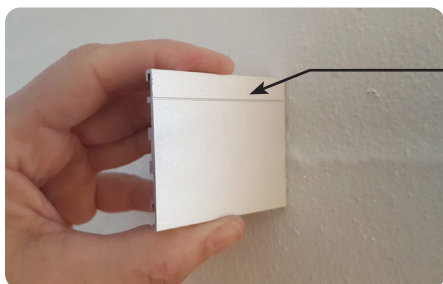
Pak skiltet ud af emballagen.
Lås montagebeslaget op med magnetnøglen



2

Du kan nu løsne profilet og er klar til at montere profilet på væggen, glasset eller hvor det nu skal opsættes.

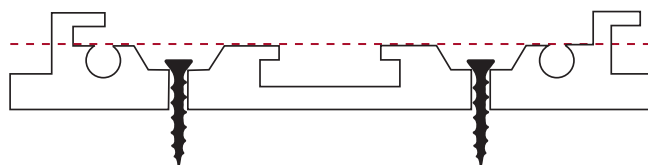
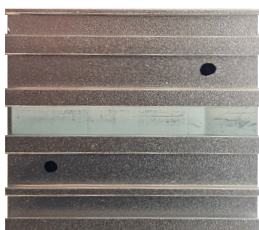
Foto vist DS-MAG monteret bag på BAMBUS NORDIC.



3

Vigtigt:

Husk at vende profilet korrekt når du monterer det på væggen – der er lavet en "rille" på bagsiden af profilet – "rillen" skal vende opad. Gør du ikke det vil skiltet vende forkert.



Til montage kan du bl.a. anvende:

1. Dobbelttape – sørg for at typen er anvendelig til formålet
2. Montagelim – sørg for at typen er anvendelig til formålet
3. Skruer & plugs – bor huller i profilet som anvist på skitse. Skruen skal være under-sænket så skruehovedet ikke er højere end profilet – ellers kan profilet ikke lukkes